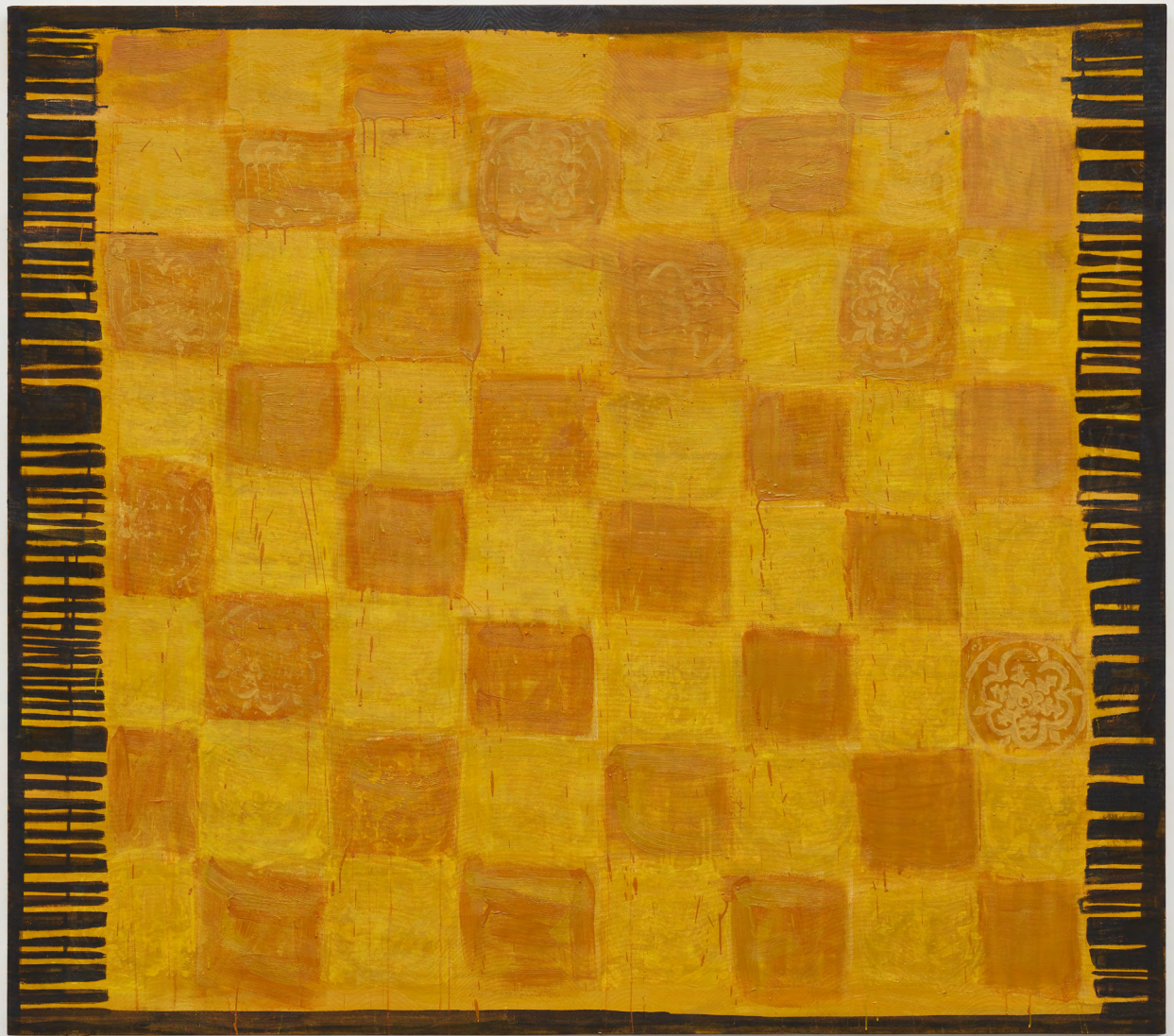


BOOK

Maxime Testu

contact@maximetestu.com



Tapis, Bernier Eliades gallery, Bruxelles 2025

© wedocumentart



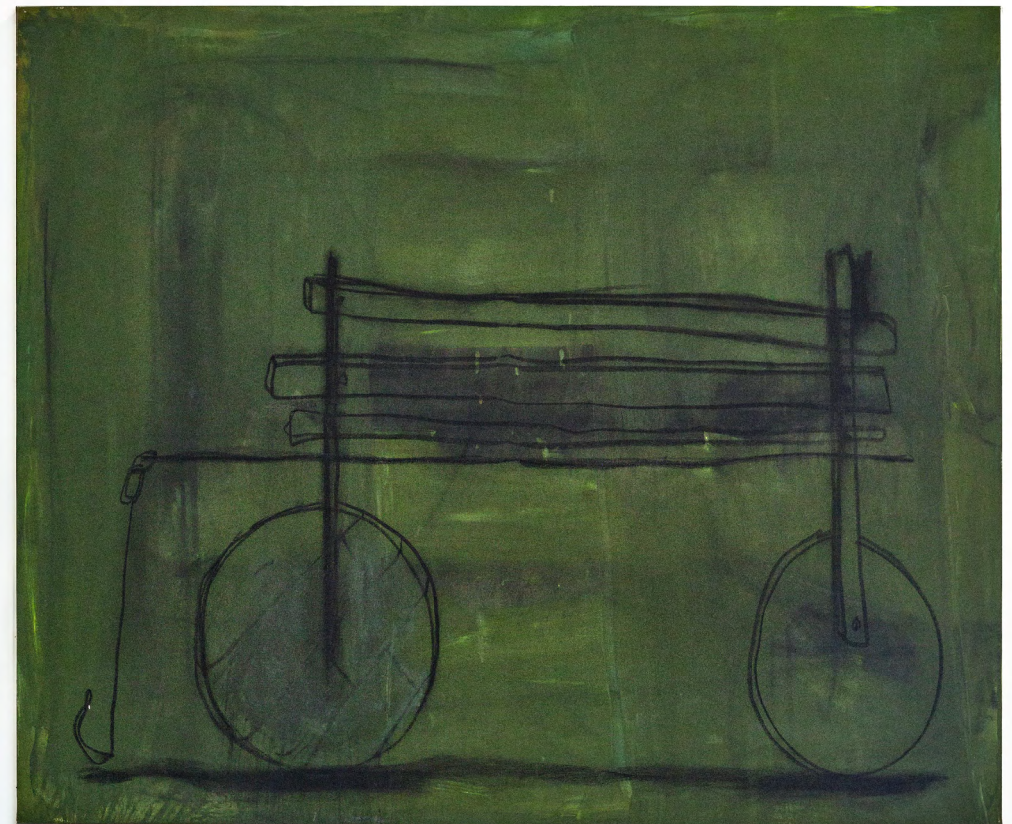
«Les nouvelles peintures de Maxime Testu représentent des objets. Ce ne sont pas des objets contemporains, mais plutôt des objets traditionnels, agricoles ou mortuaires, anachroniques. (...) ils se suffisent à eux-mêmes. Ils se présentent frontalement, à la manière dont les objets utilitaires sont parfois montrés dans les musées ethnologiques. Ils ont quelque chose de terrien, qu'on pourrait assimiler au « bon sens paysan » : un tableau = un objet.»

Extrait du texte de l'exposition *Une Pastorale* par Hugo Pernet

Vue d'ensemble Mud, Duoshow avec Helene Labadie, Poush, Aubervilliers, 2024
© Luc Bertrand

« Les oeuvres de Maxime Testu explorent une dynamique de la tension, ou, pourrions-nous tout aussi bien dire de l'attention. Cette tension est d'abord dans la matérialité des oeuvres, il passe d'espaces picturaux frottés, parfois égratignés avec des couches de peinture superposés à d'autres au contraire lissés, ne laissant jamais les spectateurs se reposer devant l'apparente simplicités des sujets. »

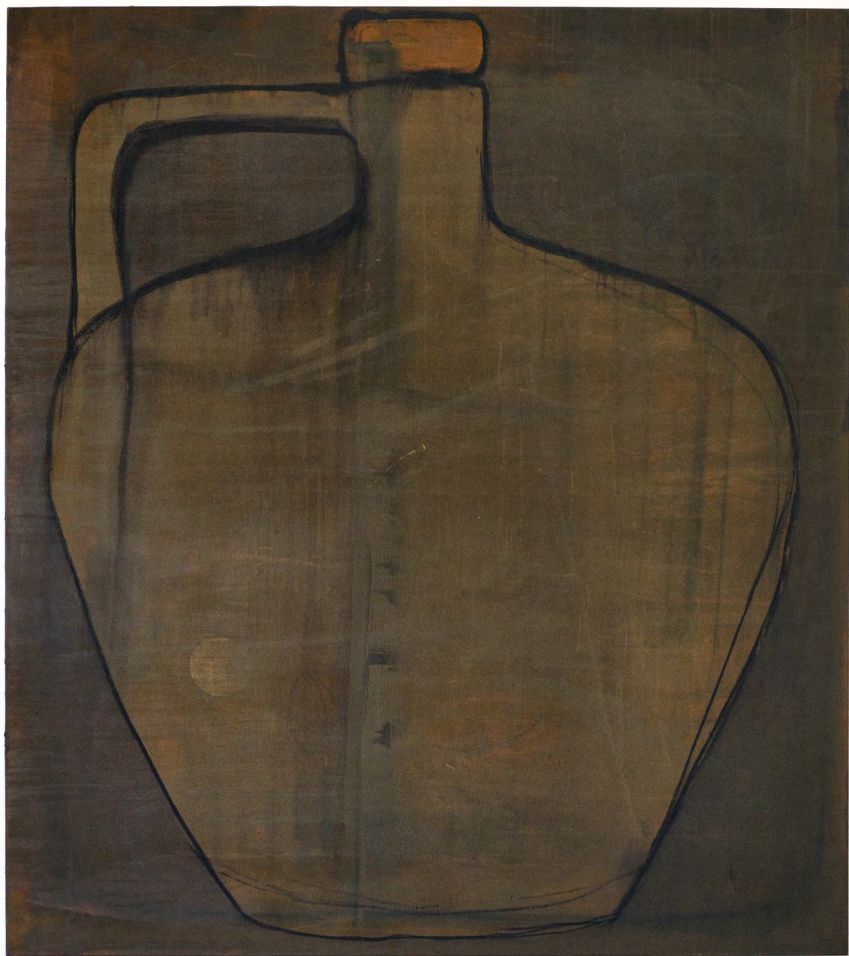
Sarah Nasla & Margot Rouas pour l'exposition Sad Vacation, 2023



Chariot, encre, fusain, 40/40 cm, 2024
© Luc Bertrand



Une Pastorale, vue d'ensemble, Poush, Aubervilliers, 2024
© Romain Darnaud



Jarre, peinture acrylique, encre, fusain, 150/180cm, 2024
© Luc Bertrand



Sans titre, encre, fusain, 20/15cm, 2024
© Luc Bertrand



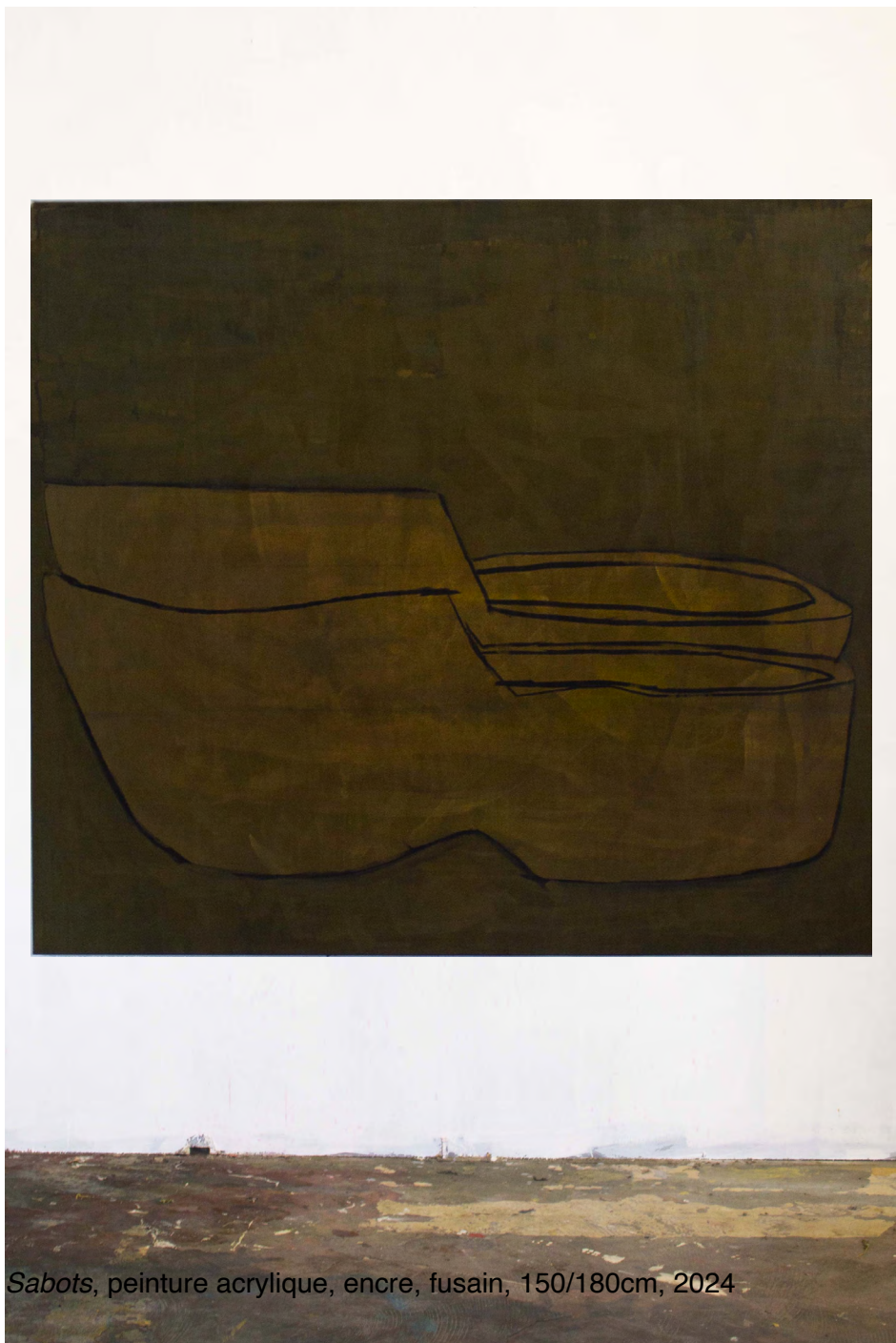
Une Pastorale, vue d'ensemble, Poush, Aubervilliers, 2024
© Romain Darnaud



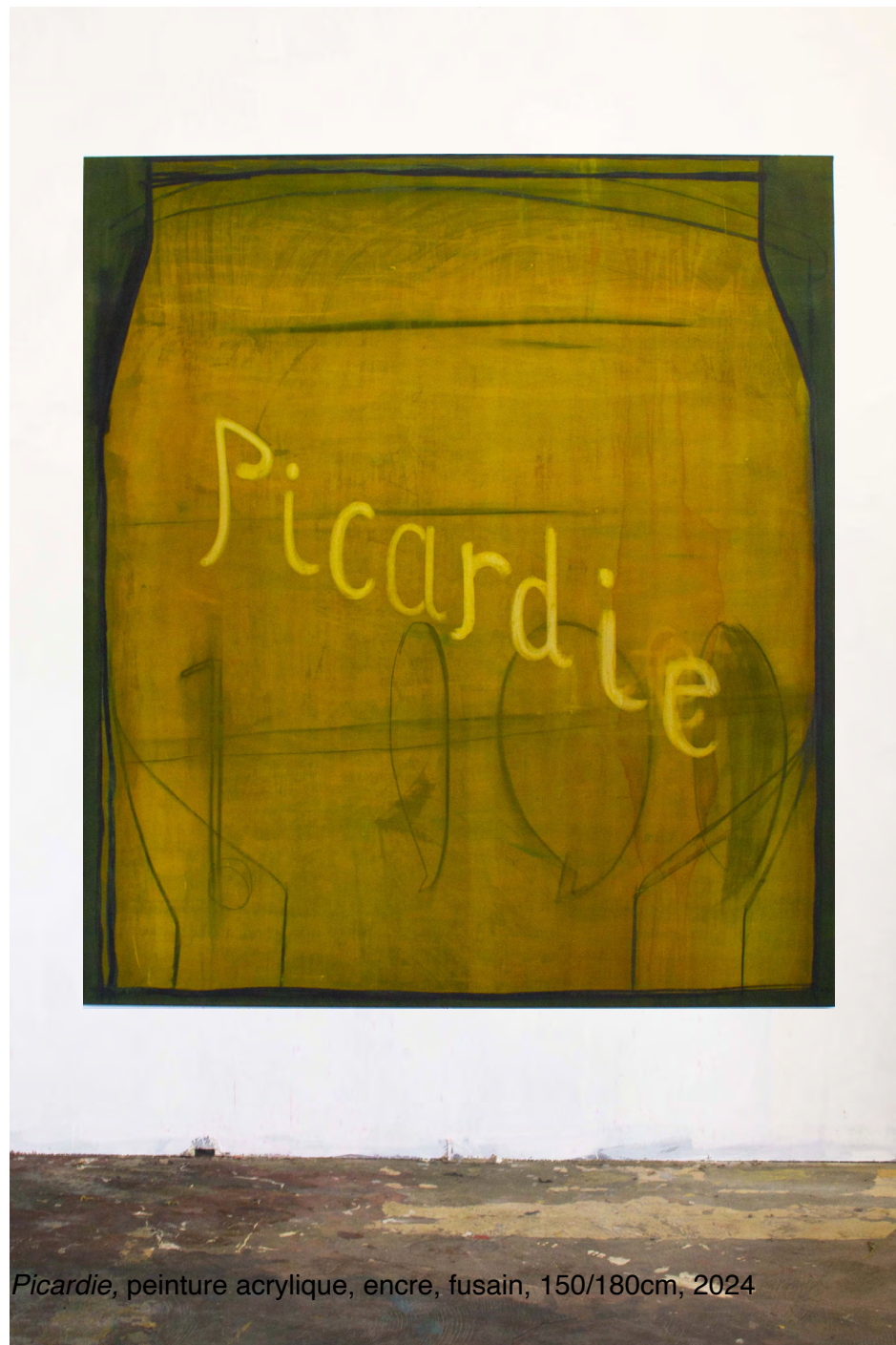
Vue d'ensemble *Désastre*, soloshow, 2022, Café des Glaces, Tonnerre, France (FR)
© Camille Besson



*Vue d'atelier,
installation de 40 oeuvres sur Papier(10/15 cm)
Varengueville-sur-mer, 2025
© Luc Bertrand*



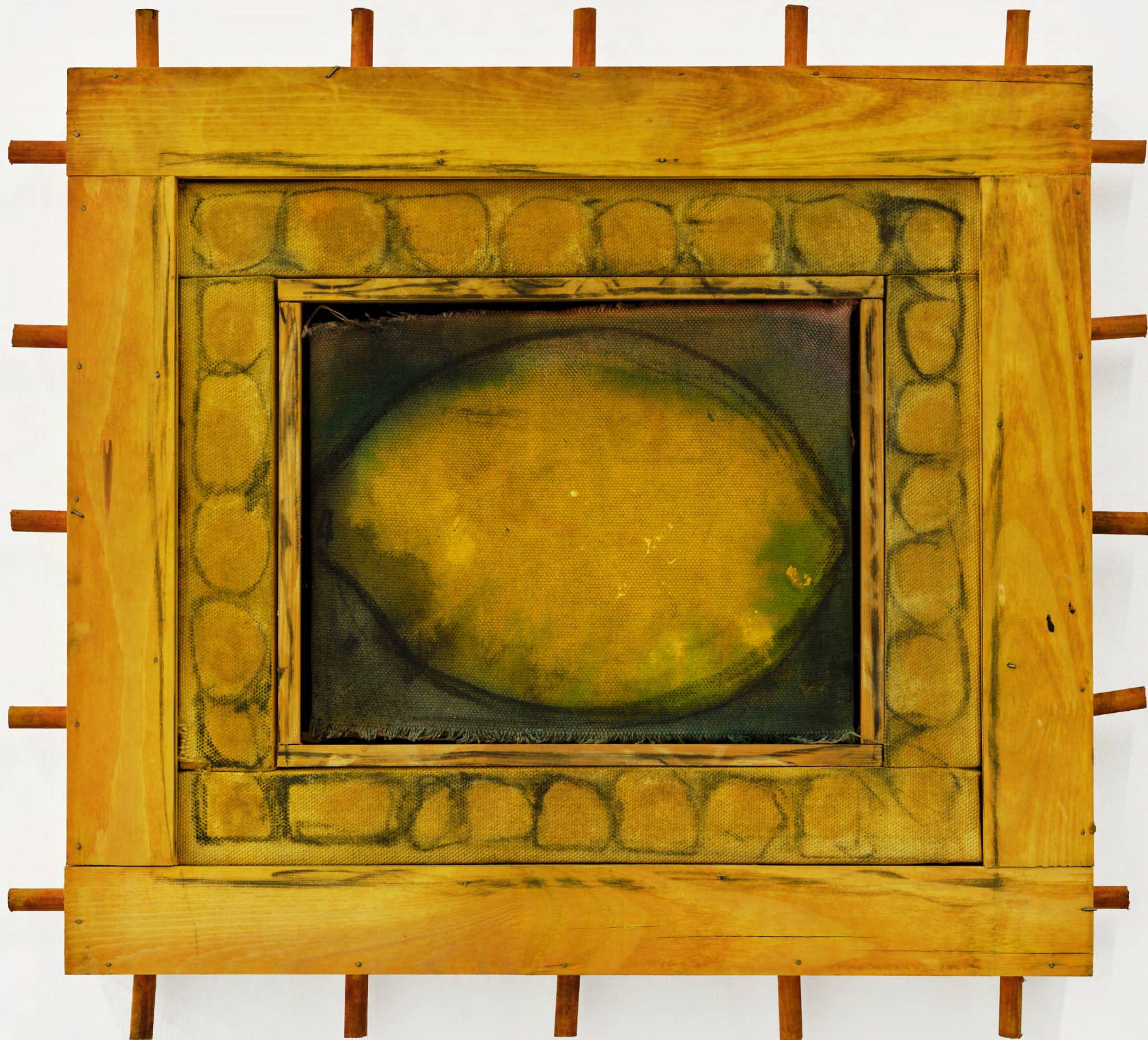
Sabots, peinture acrylique, encre, fusain, 150/180cm, 2024



Picardie, peinture acrylique, encre, fusain, 150/180cm, 2024



Vue d'ensemble My Onions are canvases, exposition Collective, DS Galerie, 2025
© Nicolas Lafon



*Citron dans
My Onions are
canvases, expo-
sition Collective,
DS Galerie, 2025
© Nicolas Lafon*



« Testu a mis au point une technique picturale unique inspirée d'un de ses premiers médiums, l'eau forte. Il a d'abord testé, développé puis parfait un assemblage de différentes matières. L'essence obtenue, une fois mélangée aux pigments, lui autorise un travail par effacement, comme pour un monotype. »

Sarah Nasla & Margot Rouas pour l'exposition Sad Vacation, 2023



Vue d'ensemble *Désastre*, soloshow, 2022, Café des Glaces, Tonnerre, France (FR)
© Camille Besson



Vue d'ensemble *Désastre*, soloshow, 2022, Café des Glaces, Tonnerre, France (FR)
© Camille Besson



Les véhicules, métal, bois, Jeune création, Ecole des Beaux Arts de Paris, 2018



Les véhicules, métal, bois, Jeune création, Ecole des Beaux Arts de Paris, 2018



De Gauche a droite :
Sabots, toile sur chassis aluminium, 160/180 cm, 2024
Pomme, encre, fusain sur toile, chassis bois, 45/50cm, 2024



Double, peinture acrylique, encre, fusain, 2024

« (...) Par des procédés « anti-techniques » assez semblables, Maxime Testu tente de donner à sa toile une présence éteinte, mutique, « taiseuse », pour filer la métaphore du monde agricole. En appliquant des couches de lavis teintés de rouge, vert, bleu ou jaune, il obtient une surface homogène, souvent assez terne, dans laquelle le dessin au fusain est fondu dans la couleur. Par leurs proportions et leur facture, leurs teintes sourdes, les tableaux de Maxime Testu évoquent l'ambiance « philosophique » de la peinture colorfield. Mais l'esprit de sérieux associé à cette période héroïque des dernières avant-gardes semble se dissiper comme une brume matinale au son de la flûte dissonante du berger.

Bizarrement, bien des œuvres associées à l'art d'avant-garde sont directement ou indirectement inspirées de la pastorale : Le Sacre du printemps de Stravinsky, les tableaux de Matisse comme La Joie de vivre ou La Danse... La peinture de Maxime est peut-être une déclinaison de ce « primitivisme d'avant-garde » qui se réapproprie en temps réel les items circulant dans le monde de l'art contemporain (en l'occurrence ici, néo-ruralité, artisanat, peinture figurative etc.) pour les retourner en sujets « froids », créant ainsi une espèce de dystopie référentielle perverse et délectable, en sous-texte d'une œuvre accessible au premier degré par le prisme de la figuration et de la couleur.. »

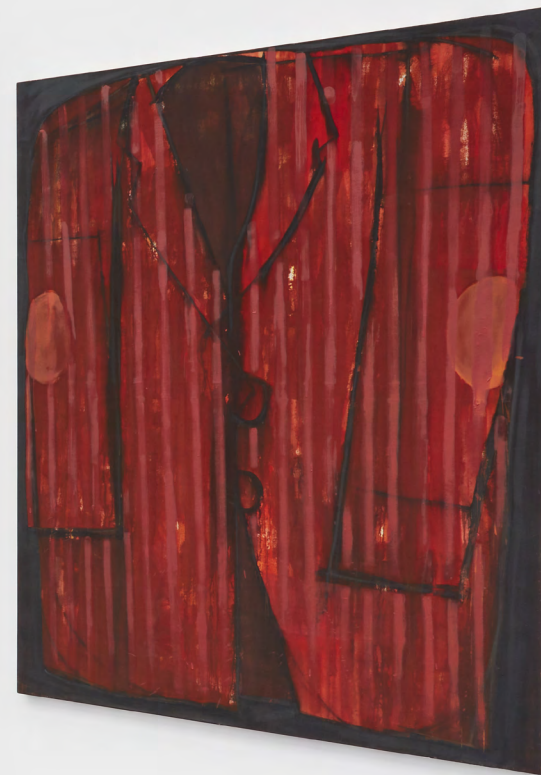
Extrait du texte de l'exposition *Une Pastorale* par Hugo Pernet



Poissons, encre, pigments, encaustique, Bernier Eliades gallery, Bruxelles 2025
© wedocumentart



Landscaping, vue d'ensemble, Bernier Eliades gallery, Bruxelles 2025
© wedocumentart



De gauche à droite *Tapis*, *Veste (sauvée des eaux)*, Bernier Eliades gallery, Bruxelles 2025
© wedocumentart



Les Gants, encres, fusain, 80/200 cm, Paris, 2025



Le Sapin, encres, pigments, 100/120 cm, Paris, 2025



L'atelier, encre, fusain sur toile, châssis bois, 25/30cm, 2024

CV

Testu Maxime
contact@maximetestu.com

Maxime Testu est né en 1990 à Rouen. Il a étudié à l'ENSBA de Lyon et à la HEAD, Genève. Il a récemment participé à la résidence Archipel en partenariat avec le FRAC Grand Large et exposa au FRAC de Dunkerque en janvier 2021. En 2017 il a participé à la 68e édition de Jeune Création aux Beaux-arts de Paris et a exposé à Genève, Lausanne, Bruxelles, Paris, Dijon... Il a récemment présenté ses travaux au salon de Montrouge et a participé en 2018 au vingtième prix de la fondation d'entreprise Ricard.

Expositions personnelles

2024

- « Une pastorale », Poush, Aubervilliers, France (FR)

2023

- « Extra Fine Darkness », Backslash gallery, Paris, France (FR)

2022

- « Désastre », Café des Glaces, Tonnerre, France (FR)

2021

- « Money Monster », Denain, France (FR)
- « Still Life Panorama », Idealfruhstuck, Paris, France (FR)

2020

- « Skeleton Closet », Espace d'art CAPV, Lille, France (FR)

Expositions collectives

2024

- « Kindred Spirit », Paris, France (FR)

2023

- « Sad Vacation », Les Iles Mardi, Bruxelles (BE)

2022

- And now i'll be dancing, B612, Rennes

- Prix Don Papa, Paris Design Center, Paris
- Nouvelle Melancholy, Galerie Myriam Chair, Paris
- «Collectibe», Foire Collectible, Bruxelles (BE)
- «Unbuilt» (commissariat Alexandra Fau), Fondation d'entreprise Ricard, Paris (FR)
- «Global Pool Club», Poush Manifesto, Paris

2021

- «Acme Vision», SB34 The Pool, Bruxelles, Belgique (BE)
- « Object of Love and Hate », Duo show avec Helene Labadie, Villa Belleville, Paris, France
- « Avalanche», Pal Project, Paris, France (FR)
- The Pole Gallery, Paris, France (FR)
- « Archipel », Exposition Collective, Frac Grand Large, Dunkerque, France (FR)
- « Sleep, Eat, Drink, Dream », Poush Manifesto, Paris, France (FR)

2019

- « Thunder Tropic », parcours d'art contemporain en vallée du lot, Maison des Arts Pompidou, Cajarc
- « Commis d'office », Atelier Alain Lebras, Nantes, France (FR)
- « Au bord de l'âge adulte », FRAC Champagne-Ardenne, Reims, France (FR)
- 64ième salon de Montrouge, Beffroi de Montrouge,

France (FR)

- « Maxime et Raphael », Duo show avec Raphaël Rossi, Espace Témoin, Genève, Suisse (CH)

2018

- « Interstices », Biennale Emergence, CND, Pantin, France (FR)
- Sélectionné pour le prix Ricard 2018, Fondation Ricard, Paris, France (FR)
- « Gagner malheur », Smallville, Neuchâtel, Suisse (CH)
- Sélectionné pour la 68ième édition de Jeune Création, Beaux Arts de Paris, France (FR)
- « Which drinking buddy are you ? », avec Raphaël Rossi, Les chiffoniers, Dijon, France (FR)
- « La technique, affirmatif! Quand ça? » Le Coeur, rue

2017

- « Au-delà du bien et du bad », La Capella, Paris, France (FR)
- « A Period Room », atelier B, Marsannay-la-Côte, France (FR) avec Christoph Gossweiler, Olivier Mosset, Camille Besson, Raphael Rossi
- « Calzone », Duo show avec Mathias Pfund, Hit, Geneva, Suisse (CH)
- « La ronde », Le Marquis, Paris, France (FR)

Etudes

- Diplôme Workmaster, HEAD, Geneva (CH), 2016
- DNSEP Art (mention spéciale), ENSBA Lyon, France (FR), 2014
- DNAP Art, ESAD Reims, France (FR), 2012

Résidences

2021

- Villa Belleville
(collaboration avec Hélène Labadie), Paris

2018-2019

- Archipel en partenariat avec le
Frac Grand- Large, Lille, France (FR)
- La Fabrique
(commissariat Léo Guy-Denarcy),
Centre d'Art contemporain du Parc Saint léger,
Pougues-les-Eaux, France (FR)

2018

- Summer Camp
(commissariat Christophe Kihm),
Institut Suisse à Rome, Italie (IT)

Conférences

2022

Ecole Prépa EMA Vitry
Ecole Prépa Beaux Arts de Paris (Glacière)

2021

Ecole des Beaux-Arts de Dijon

2019

Ecole Municipale d'art de Denain
Ecole Municipale d'art de Calais
Ecole Municipale d'art de Lille
Ecole Municipale d'art de Boulogne-sur-mer

Collection

- Fond Régional d'Art contemporain d'Ile-de-France, Le Plateau, 2022